

Presentatie Perspectief op School

“Wijkgebonden” bijeenkomsten 2022



[wijknaam]



Even voorstellen – “Samen passend onderwijs vormgeven”



Jan van der Wolf

Relatiebeheerder



Joris Elbers

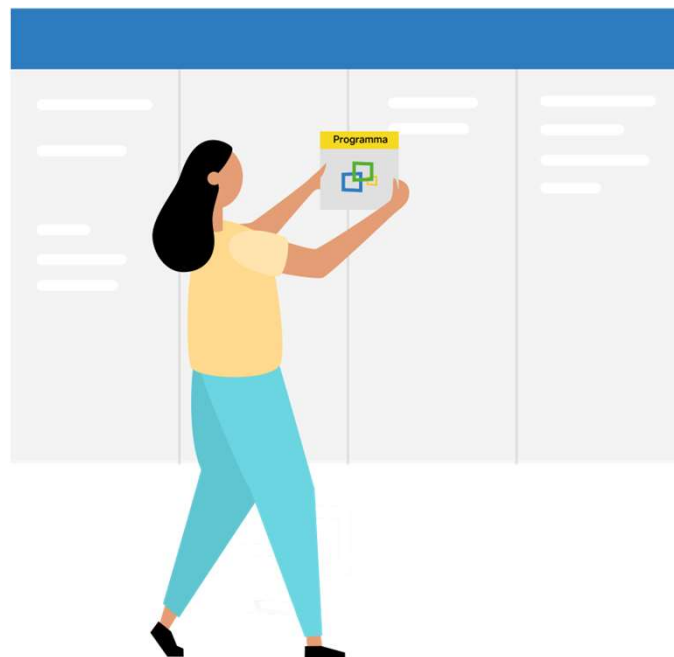
Strategisch directeur

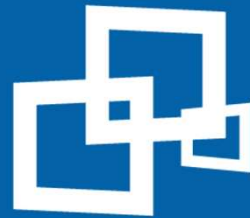


Agenda

Aan het einde van deze presentatie zijn de volgende onderwerpen aan bod gekomen:

- Doel van inzet Perspectief op School (POS)
- De wettelijke opdracht
- Begeleiding POS
- De inzichten van POS
- De “wijkgerichte” aanpak
- Vervolg





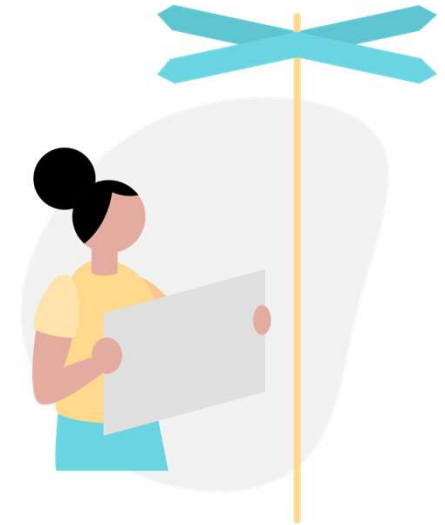
De “Zoetermeer brede” aanpak

dekkend aanbod in heel Zoetermeer



Doel inzet Perspectief op School

- Inzicht in dekkend aanbod en basisondersteuning
 - Wat hebben we al?
 - Wat hebben we nodig?
 - Wat kunnen we van elkaar gebruiken?
 - Waar kunnen we elkaar versterken?
- Inzicht in de kengetallen
 - Deelname, verwijzing, arrangementen
 - Hoe doen we het in Zoetermeer?
- Integrale benadering
 - Dekkend netwerk en kengetallen
- Opzetten en uitvoeren van een **“Zoetermeer brede” ambitie** in gesprek





De wettelijke opdracht

en het toezichtkader van de Inspectie



Toezichtkader van de Inspectie van het Onderwijs

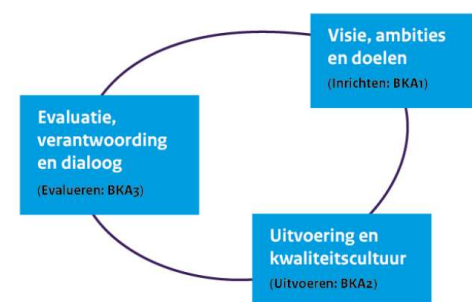


Resultaten Passend Onderwijs (RPO)

- > RPO1 Dekkend netwerk van voorzieningen
- > RPO2 Regionale samenwerking
- > RPO3 Advisering en beoordeling toelaatbaarheid
 - Incl advisering op verzoek van schoolbestuur
- > Of het swv zijn resultaten bereikt, is uit de RPO-standaard gehaald en verplaatst naar BKA



KWALITEITSGEBIED BESTURING, KWALITEITSZORG EN AMBITIE (BKA)





RPO 1
RPO 2
RPO 3
BKA



Verantwoordelijkheden

Om verantwoordelijkheden te realiseren richt je meetbare processen in

Interne bureau verantwoordelijkheid	Netwerk verantwoordelijkheid
Proces van toewijzing van extra ondersteuning (TvO)	In kaart brengen en ontwikkelen van het dekkend aanbod
Proces van verwijzing en plaatsing leerlingen in het speciaal onderwijs (incl. TLV aanvraag en goedkeuring)	In kaart brengen en ontwikkelen van het niveau van de basisondersteuning
Proces van bezwaar ten aanzien van TvO en TLV proces	In kaart brengen en ontwikkelen van de inzet extra ondersteuning
Proces voor afstemming met het sociaal domein	In kaart brengen en ontwikkelen van verwijzing en deelname speciaal onderwijs
Proces van communicatie met betrokkenen	In kaart brengen en ontwikkelen van leerlingstromen tussen regulier en speciaal en daarbinnen (in-, op-, af-, door-, uitstroom)
Proces van begroting en jaarverslaglegging over rechtmatige en doelmatige inzet van middelen	In kaart brengen en reduceren van verzuim en thuiszitter
Proces van inrichting interne organisatie	Ontwikkelen van effectieve samenwerking



Parels en puzzels Evaluatie Passend Onderwijs

- Verbeter wat niet goed gaat en bouw voort op wat goed gaat
- Samenwerkingsverband als netwerkorganisatie
- Versterk de positie van leerlingen en ouders
- Helderheid over de **basisondersteuning** en positionering van de **SOP's**
- Professionalisering van de professionals/ kennis delen/ opleiden in het netwerk
- **Dekkend regionaal aanbod** en dekkend netwerk van voorzieningen in elke regio
- Transparantie en betere verantwoording over ondersteuningsmiddelen
- Vanuit verbinding gezamenlijk de verantwoordelijkheid hebben en nemen voor het slagen van passend onderwijs en de weg naar inclusiever onderwijs
- Verbinding en aansluiting van jeugdhulp en onderwijs
- Het voeren van het goede gesprek met elkaar



Traject basisondersteuning – tot nu toe

September
2022

- Start werkgroep IB-ers en directeuren voor opstellen nieuwe norm basisondersteuning

Oktober
2022

- Nieuwe norm basisondersteuning opgesteld
 - Reactie uit werkgroep: “het traject was verhelderend; afspraken kunnen helpend zijn voor duidelijkheid verwachting IB-ers en leerkrachten”

November
2022

- Nieuwe norm basisondersteuning ter consultatie bij stuurgroep



Traject basisondersteuning – vervolg

06 december
2022

- Nieuwe norm basisondersteuning ter vaststelling door deelnemersraad

Begin
2023

- Presentatie van nieuwe norm basisondersteuning bij alle IB-ers en directeuren van de scholen

Maart
2023

- Uitvraag van ondersteuning via vragenlijst POS



Begeleiding Perspectief op School

meer werkplezier en minder werkdruk voor passend onderwijs

Over Perspectief op School

- Integraal inzicht voor passend en inclusiever onderwijs
- De betrokkenen bij passend onderwijs ondersteunen met inzichten om de juiste keuzes te kunnen maken

**Monitoring platform
+
Training, advies en begeleiding**

**67 SWV's klant
&
≈3.000 scholen gebruiker**

12 gedreven POS'ers



Ondersteuning POS – modules

Module Kwaliteit

- strategie bepalen en meetbaar maken
- Strategie uitvoeren en bespreekbaar maken



Module Ondersteuning

- zicht op dekkend netwerk en basisondersteuning
- regionale samenwerking
- uniform SOP

Module Financiën

- rechtmatigheid / doelmatigheid
- verantwoord van middelen passend onderwijs & inzicht in middelen voor aangevraagde en ingezette ondersteuning



Module Communicatie

- communiceren van de voortgang en resultaten
- verantwoording en dialoog over resultaten



De inzichten van POS

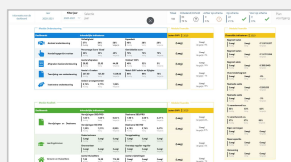
op verschillende niveaus



Integraal inzicht SWV

Basisoverzicht

KPI dashboard

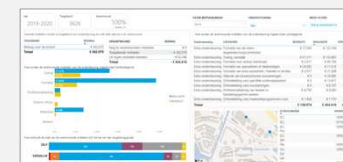


Financiën

SWV baten en lasten begroting & realisatie



Verantwoording middelen ondersteuning



Kwaliteit

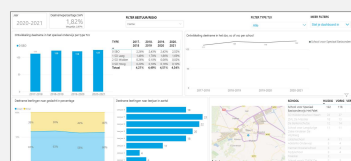
Plan dashboard



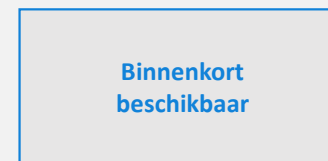
Verwijzingen naar het sbo, so, vso



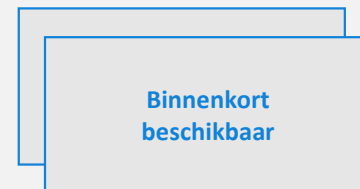
Deelname aan het sbo, so, vso



Leerlingstromen van en naar het sbo, so, vso

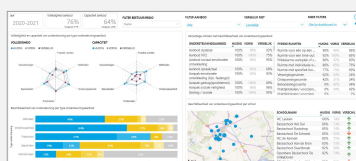


Verzuim & Thuiszitters



Ondersteuning

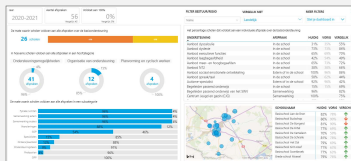
Aanbod ondersteuning



Handelingsgericht werken



Afspraken basisondersteuning



Toewijzing ondersteuning



Inzet extra ondersteuning

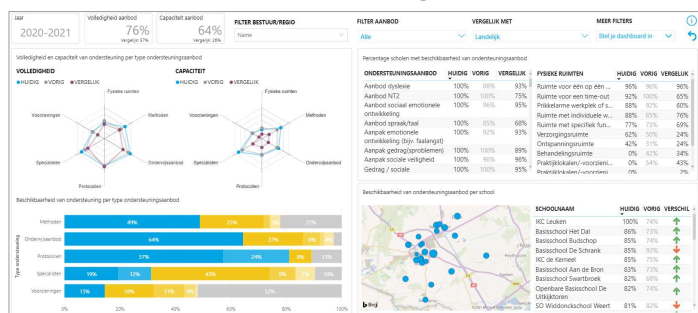




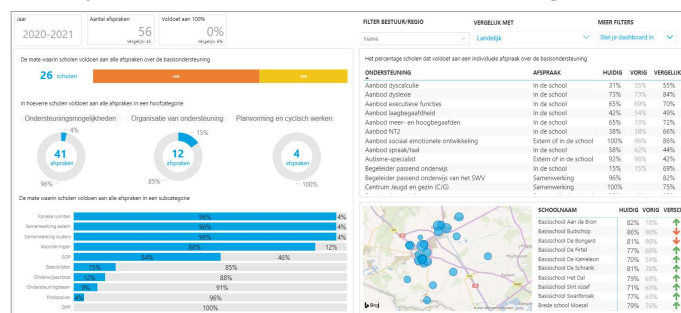
Inzicht in ondersteuning – opbrengsten SWV

Het invullen levert dashboards voor het SWV op

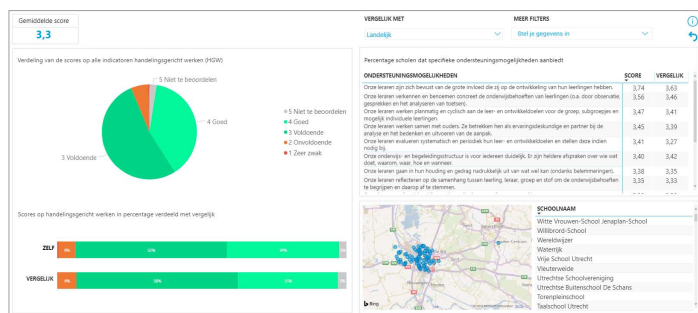
Aanbod ondersteuning



Afspraken basisondersteuning



Handelingsgericht werken

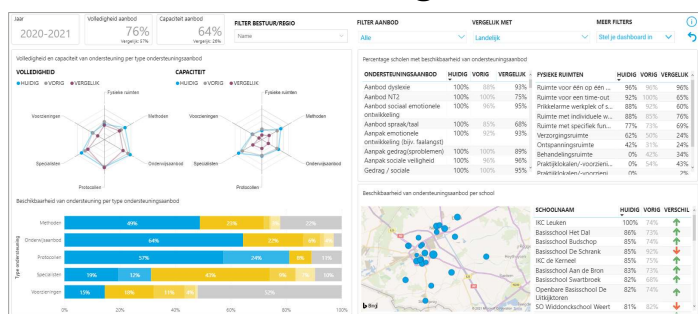




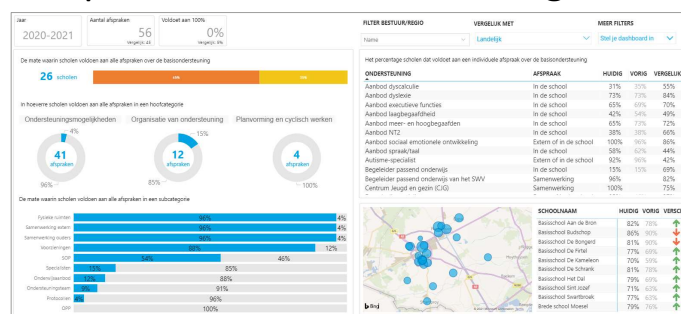
Inzicht in ondersteuning – opbrengsten bestuur

Het invullen levert dashboards voor het schoolbestuur op

Aanbod ondersteuning



Afspraken basisondersteuning



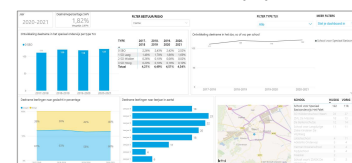
Inzet extra ondersteuning



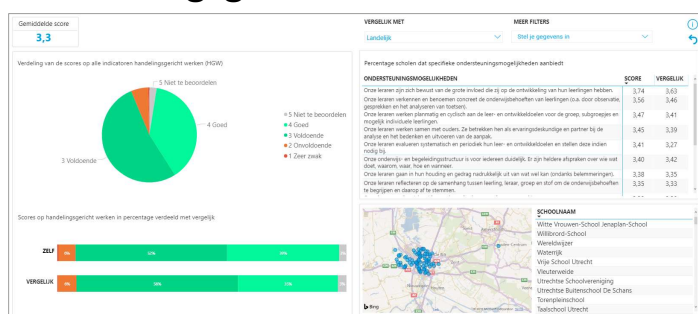
Verwijzingen naar s(b)o



Deelname aan s(b)o



Handelingsgericht werken

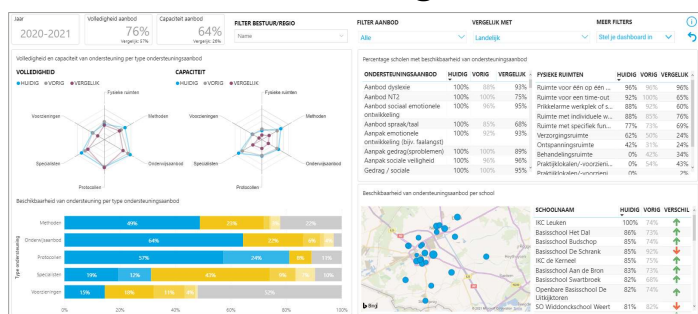




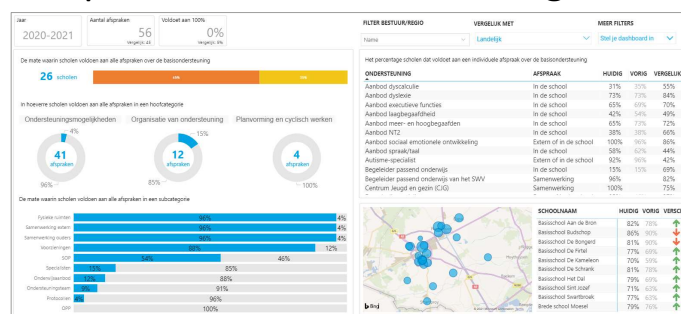
Inzicht in ondersteuning – opbrengsten wijk

Het invullen levert dashboards voor de wijk op

Aanbod ondersteuning



Afspraken basisondersteuning



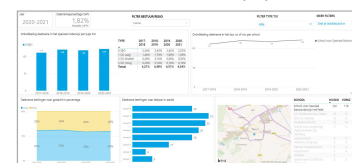
Inzet extra ondersteuning



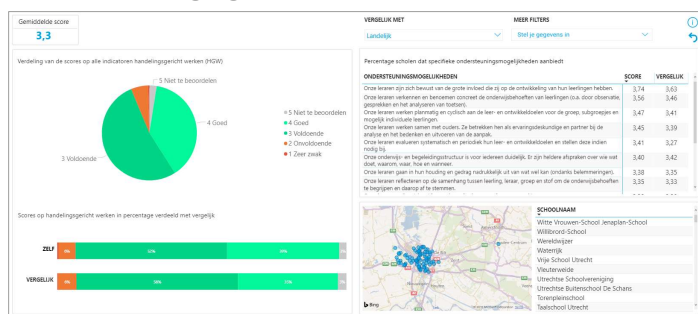
Verwijzingen naar s(b)o



Deelname aan s(b)o



Handelingsgericht werken





Gespreksrapporten – opbrengsten alle niveaus

Het invullen levert een gespreksrapport als onderlegger voor het voeren van de relevante dialoog

Regionaal Rapport Wageningen-Kelten

Gespreksrapport 2020-2021

SWV PO Rijn & Gelderse Vallei

H2. ONZE POPULATIE LEERLINGEN PER 1 OKTOBER 2020-2021

Wat is de ontwikkeling van het aantal leerlingen binnen een regio per 1 oktober?

Page 11

Wijk	2018	2019	2020	2021	Trend
Beekhuizen De Bovenloop	207	212	212	212	▲
Beekhuizen De Bovenloop	151	151	151	151	▲
Beekhuizen De Bovenloop	209	209	209	209	▲
Beekhuizen De Bovenloop	276	276	276	276	▲
De Bovenloop	90	94	94	94	▲
De Bovenloop	186	182	182	182	▲
De Bovenloop	133	134	134	134	▲
De Bovenloop	141	141	141	141	▲
De Bovenloop	238	232	232	232	▲
De Bovenloop	284	281	281	281	▲
De Bovenloop	175	181	181	181	▲
De Bovenloop	212	203	203	203	▲

Gespreksrapport Passend Onderwijs

Gespreksrapport SWV

Wageningen Schoorvenwijing - 9100

Gespreksrapport 2020-2021

SWV PO Rijn & Gelderse Vallei

H2. ONZE POPULATIE LEERLINGEN PER 1 OKTOBER 2020-2021

Wat is de ontwikkeling van het aantal leerlingen binnen een regio per 1 oktober?

Page 11

Wijk	2018	2019	2020	2021	Trend
Beekhuizen De Bovenloop	207	212	212	212	▲
Beekhuizen De Bovenloop	151	151	151	151	▲
Beekhuizen De Bovenloop	209	209	209	209	▲
Beekhuizen De Bovenloop	276	276	276	276	▲
De Bovenloop	90	94	94	94	▲
De Bovenloop	186	182	182	182	▲
De Bovenloop	133	134	134	134	▲
De Bovenloop	141	141	141	141	▲
De Bovenloop	238	232	232	232	▲
De Bovenloop	284	281	281	281	▲
De Bovenloop	175	181	181	181	▲
De Bovenloop	212	203	203	203	▲

Gespreksrapport Passend Onderwijs

Gespreksrapport bestuur

Regionaal Rapport Wageningen-Kelten

Gespreksrapport 2020-2021

SWV PO Rijn & Gelderse Vallei

H2. ONZE POPULATIE LEERLINGEN PER 1 OKTOBER 2020-2021

Wat is de ontwikkeling van het aantal leerlingen binnen een regio per 1 oktober?

Page 11

Wijk	2018	2019	2020	2021	Trend
Beekhuizen De Bovenloop	207	212	212	212	▲
Beekhuizen De Bovenloop	151	151	151	151	▲
Beekhuizen De Bovenloop	209	209	209	209	▲
Beekhuizen De Bovenloop	276	276	276	276	▲
De Bovenloop	90	94	94	94	▲
De Bovenloop	186	182	182	182	▲
De Bovenloop	133	134	134	134	▲
De Bovenloop	141	141	141	141	▲
De Bovenloop	238	232	232	232	▲
De Bovenloop	284	281	281	281	▲
De Bovenloop	175	181	181	181	▲
De Bovenloop	212	203	203	203	▲

Gespreksrapport Passend Onderwijs

Gespreksrapport wijk

Gespreksrapport Passend Onderwijs
2021-2022
G J Van Den Brinkschool - GSCQ00

1. Inleiding

Antwoord
Passend Onderwijs (PO) biedt basisonderwijs en passend onderwijs op maat.
Over een tijdje is er een nieuw PO-gevoel en een nieuw gevoel voor de toekomst. Daarom hebben we een nieuw PO-gevoel en een nieuw gevoel voor de toekomst.

Beleidsplan
Dit beleidsplan beschrijft de visie, de missie en de waarden van de school. Het is de basis voor de ontwikkeling van de school en de leeromgeving.

Beleidsplan in verband met de PO
De PO is de basis voor het onderwijs. Het is de basis voor de ontwikkeling van de school en de leeromgeving.

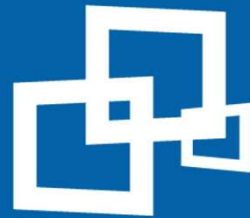
Wat is de ontwikkeling van het aantal leerlingen op een school per 1 oktober?

Page 11

Wijk	2018	2019	2020	2021	Trend
Beekhuizen De Bovenloop	207	212	212	212	▲
Beekhuizen De Bovenloop	151	151	151	151	▲
Beekhuizen De Bovenloop	209	209	209	209	▲
Beekhuizen De Bovenloop	276	276	276	276	▲
De Bovenloop	90	94	94	94	▲
De Bovenloop	186	182	182	182	▲
De Bovenloop	133	134	134	134	▲
De Bovenloop	141	141	141	141	▲
De Bovenloop	238	232	232	232	▲
De Bovenloop	284	281	281	281	▲
De Bovenloop	175	181	181	181	▲
De Bovenloop	212	203	203	203	▲

Gespreksrapport Passend Onderwijs

Gespreksrapport school



De “wijkgerichte” aanpak

dekkend aanbod in elke wijk



De “wijkgerichte” aanpak

- Inzicht in dekkend aanbod en basisondersteuning
 - Wat hebben we al?
 - Wat hebben we nodig?
 - Wat kunnen we van elkaar gebruiken?
 - Waar kunnen we elkaar versterken?
- Dekkend aanbod in kaart om ...
 - ... aan de wettelijke taak te voldoen
 - ... inzicht te krijgen wat waar beschikbaar is
 - ... inzicht te krijgen wat waar nodig is (bijvoorbeeld specialisten)
- Vervolgens afspraken maken met de besturen om “wijkgericht” dekkend aanbod te versterken





Welke stappen gaan we zetten

de vervolgstappen met POS



Vervolg

Maart
2023

- Uitvraag van ondersteuning via vragenlijst POS
- Gezamenlijk invullen + begeleiding door POS

2023

- Inzicht in basisondersteuning
- Inzicht in dekkend aanbod

2023

- “Wijkgericht” in gesprek
 - Wat is ons dekkend aanbod? Wat zijn onze ambities?
 - Hoe dragen we samen zorg voor passend onderwijs voor onze leerlingen zo thuisnabij mogelijk in de wijk?



Online vragenlijst

Voorbeeld VO Zoetermeer:


The screenshot shows the top navigation bar of the 'perspectief op school' website. The 'inloggen' link is circled in blue. Below the navigation is a hero image of a person's hands on a laptop keyboard with a coffee cup. The text 'Inzicht in Passend Onderwijs met minimale administratieve lasten' is overlaid on the image. Below the image is a short paragraph of text.

perspectief op school nieuws ons aanbod onze partners onze klanten over ons contact **inloggen**


Inzicht in Passend Onderwijs met minimale administratieve lasten

Perspectief op School (POS) helpt samenwerkingsverbanden al sinds 2015 met integraal inzicht voor passend onderwijs. Onze modules - kwaliteit, ondersteuning, financiën en communicatie- geven antwoord op de kernvragen van elk samenwerkingsverband én sluiten naadloos aan op het onderzoekskader voor samenwerkingsverbanden van de Inspectie van het Onderwijs.

The screenshot shows the login page for 'Nationale Onderwijs Monitors'. It features a logo of a colorful bird, the title 'Nationale Onderwijs Monitors', and a login form with fields for 'Gebruikersnaam' (containing 'mijn@gebruikersnaam.nl') and 'Wachtwoord'. There is a 'Toon' icon for the password field, a 'Wachtwoord vergeten?' link, and a blue 'Inloggen' button. Below the form, it says 'Of inloggen met' and has a button for 'Mijn Microsoft account' with a right-pointing arrow.

 **Nationale Onderwijs Monitors**



Gebruikersnaam
mijn@gebruikersnaam.nl

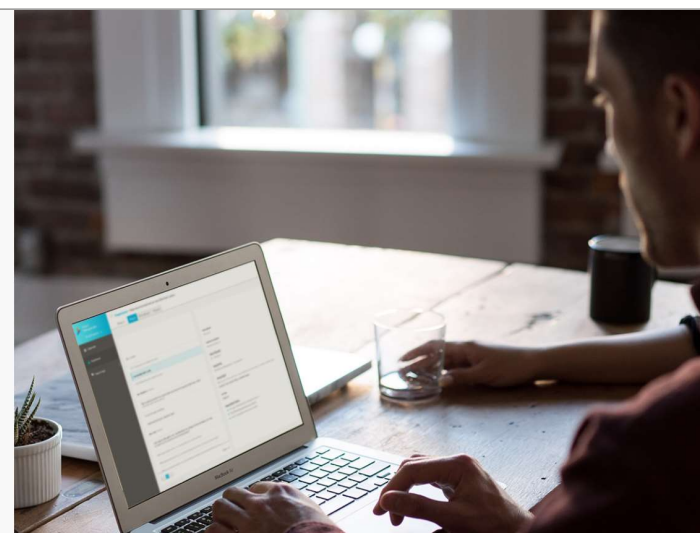
Wachtwoord 

Wachtwoord vergeten?

Inloggen

Of inloggen met

 Mijn Microsoft account 





Vragen

