

# Passend Onderwijs op Rooms Katholieke Basisschool De Touw ladder

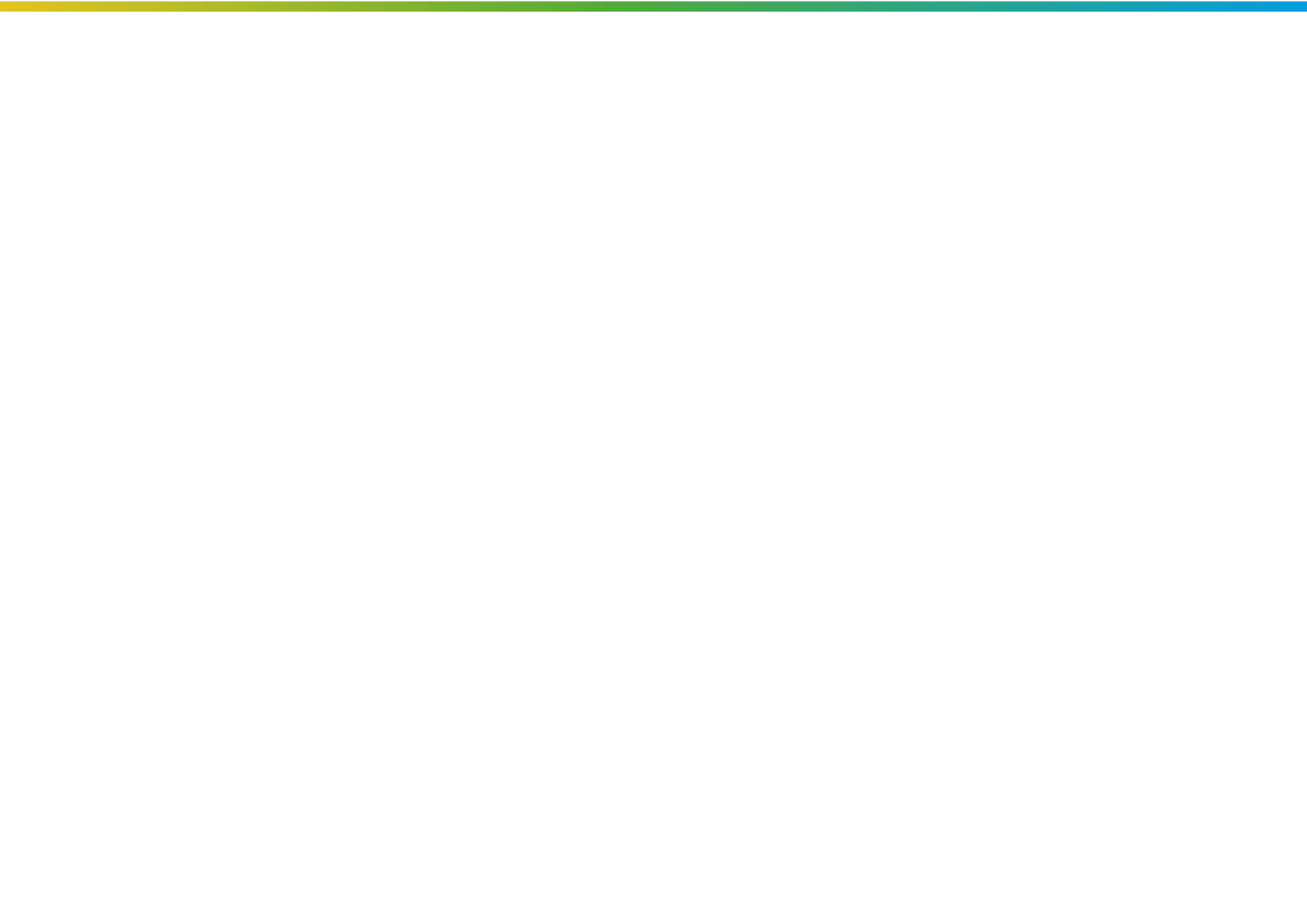
## Schoolsamenvatting ondersteuning 2024-2025

Alle kinderen verdienen een passende plek in het onderwijs. Binnen passend onderwijs werken scholen samen om dit voor elk kind zo goed mogelijk te bieden. Dit overzicht geeft een beknopt beeld van de ondersteuning die onze school kinderen kan bieden. Vooral als het om specifieke ondersteuningsbehoeften gaat.

Of een school voor een kind de juiste plek is zal altijd uit een individueel gesprek over de behoefte van het kind blijken. Dit overzicht is een samenvatting van het Schoolondersteuningsprofiel (SOP) en biedt een eerste richting.

Contactpersoon	Voorzieningen
<b>De taak om ouders te betrekken bij ondersteuning ligt bij:</b> <ul style="list-style-type: none"><li>Leraar / mentor</li><li>Intern begeleider</li></ul>	<b>Onze school heeft de volgende voorzieningen beschikbaar:</b> <b>Op school</b> <ul style="list-style-type: none"><li>Voorschool</li></ul> <b>Via samenwerkingsverband, bestuur of derden</b> <ul style="list-style-type: none"><li>Hoogbegaafdheidsklas (deeltijd)</li><li>Tussenvoorziening (OPDC of rebound)</li><li>10_14 onderwijs</li></ul>

Specialisten	Onderwijsaanbod
<b>Deze specialisten zijn voor onze leerlingen beschikbaar:</b> <b>Op school</b> <ul style="list-style-type: none"><li>Fysiek specialist (zoals motorisch remedial teacher)</li><li>Gedrag / sociale vaardigheden specialist</li><li>Jonge kind specialist</li><li>Meer- en hoogbegaafdheid specialist</li><li>Minder- en laagbegaafdheid specialist</li><li>NT2-specialist</li><li>Reken-/wiskunde-specialist</li><li>Taal-/leesspecialist</li><li>Schoolmaatschappelijk werk</li></ul> <b>Via samenwerkingsverband, bestuur of derden</b> <ul style="list-style-type: none"><li>Ambulant begeleider</li><li>Beeldcoach en/of video-interactie-begeleider</li><li>Coordinator passend onderwijs</li><li>Dyscalculiespecialist</li><li>Dyslexiespecialist</li><li>Orthopedagoog</li><li>Bovenschools meer en hoogbegaafdheid specialist</li></ul>	<b>Dit onderwijsaanbod is bij ons geïntegreerd aanwezig</b> <b>Op school</b> <ul style="list-style-type: none"><li>Aanbod laagbegaafdheid</li><li>Aanbod meer- en hoogbegaafden</li><li>Aanbod motorische/fysieke ontwikkeling</li><li>Aanbod NT2</li><li>Aanbod sociaal emotionele ontwikkeling</li><li>Compacten en verrijken</li><li>Preventieve signalering van leesproblemen</li></ul> <b>Via samenwerkingsverband, bestuur of derden</b> <ul style="list-style-type: none"><li>Aanbod dyslexie</li></ul>



## Onze visie op ondersteuning

Kindcentrum de Touwladder vindt het belangrijk dat ieder kind op de goede school terecht komt. Wij kijken vooral naar wat het kind kan en wat het nodig heeft. Hier passen wij ons aanbod op aan zodat het kind bepaalde doelen kan bereiken.

Wij werken samen met het Samenwerkingverband om tot een goed aanbod te komen voor ieder kind.

Het kan zijn dat een school niet aan de behoeften van het kind tegemoet kan komen. In overleg met de ouders wordt er gezocht naar een school die hier wel aan kan voldoen.

## Sterke punten in onze ondersteuning

Kindcentrum de Touwladder is goed in staat om te kijken naar de individuele onderwijsbehoeften van elke leerling. Wij geven goed onderwijs op maat.

Bij iedere groep kijken we naar de basisondersteuning. Dit doet de leerkracht naar aanleiding van de cito's en de methodegebonden toetsen. Er wordt vanuit de toetsen al verder gekeken naar bepaalde verwachtingen. Vanuit daar delen we de groep in 3 niveau's, namelijk de basisgroep, de groep voor extra uitdaging en de groep voor extra ondersteuning. Deze samenstelling kan per blok en vak verschillen.

## Grenzen aan onze ondersteuning

Kindcentrum de Touwladder is een reguliere basisschool. Dat betekent dat wij grenzen hebben aan onze mogelijkheden. Wij kunnen niet alle kinderen een passende plek bieden. Bij ons staat het belangrijk van het kind altijd voorop. Elk kind heeft recht op een passende plek. Leerlingen die niet op onze school terecht kunnen zijn leerlingen die;

- Veel specifieke begeleiding op gedrag nodig hebben
- Veel specifieke begeleiding op leren nodig hebben
- Veel specifieke zorg nodig hebben
- Een gevaar voor zichzelf of anderen zijn.

## Onze ambities en ontwikkeldoelen

We willen het beste uit de kinderen halen.

Dit doen we door te kijken naar de toetsen en wat de kinderen lastig vinden. Hier hebben we in de groepen dan extra aandacht voor. De kinderen die het goed kunnen worden extra uitgedaagd.