

# Passend Onderwijs op Rooms Katholieke Basisschool de Spelevaert

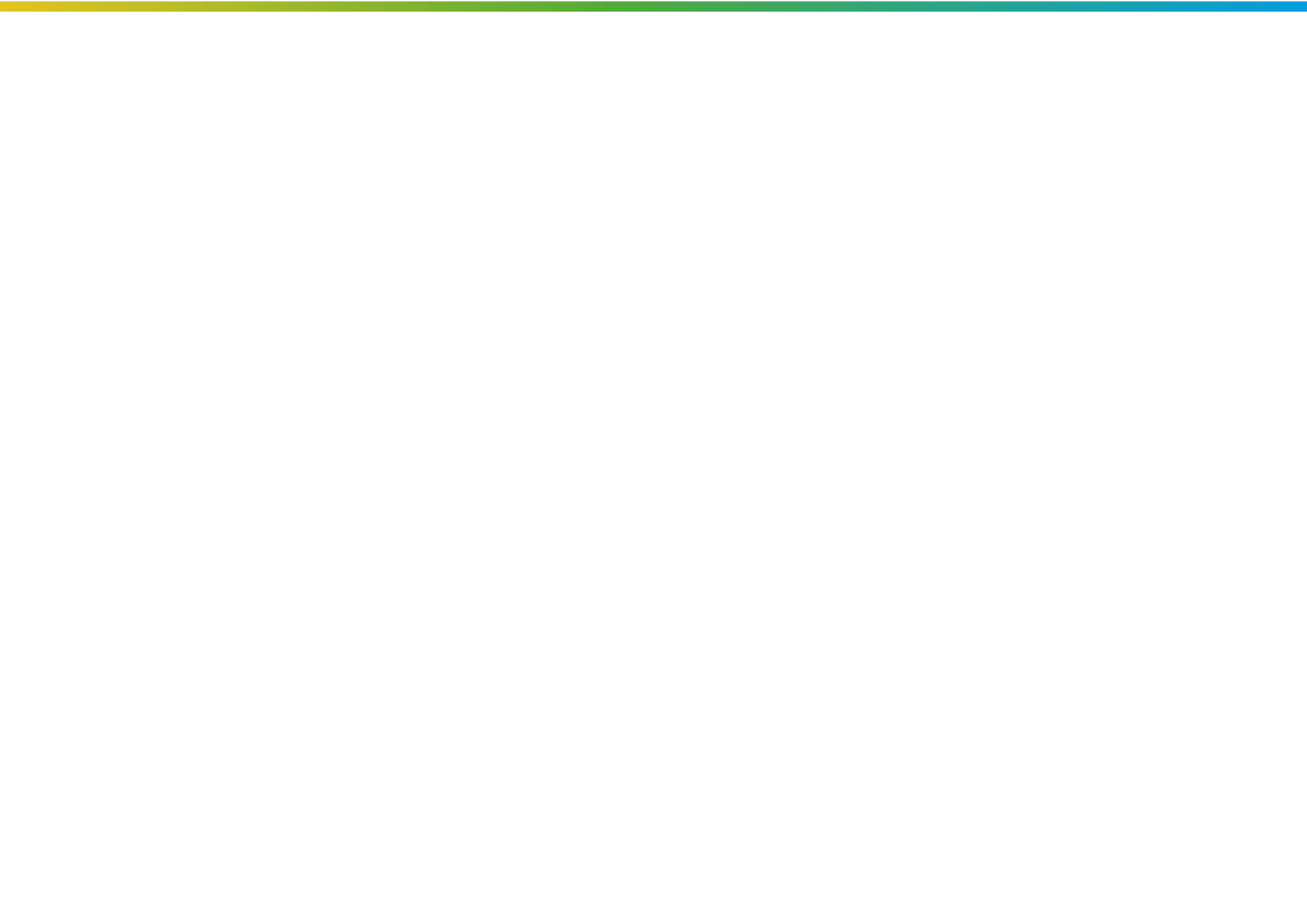
## Schoolsamenvatting ondersteuning 2024-2025

Alle kinderen verdienen een passende plek in het onderwijs. Binnen passend onderwijs werken scholen samen om dit voor elk kind zo goed mogelijk te bieden. Dit overzicht geeft een beknopt beeld van de ondersteuning die onze school kinderen kan bieden. Vooral als het om specifieke ondersteuningsbehoeften gaat.

Of een school voor een kind de juiste plek is zal altijd uit een individueel gesprek over de behoefte van het kind blijken. Dit overzicht is een samenvatting van het Schoolondersteuningsprofiel (SOP) en biedt een eerste richting.

Contactpersoon	Voorzieningen
<b>De taak om ouders te betrekken bij ondersteuning ligt bij:</b> <ul style="list-style-type: none"><li>Leraar / mentor</li><li>Intern begeleider</li><li>Gedragspecialist / orthopedagoog</li><li>Schoolmaatschappelijk werker</li></ul>	<b>Onze school heeft de volgende voorzieningen beschikbaar:</b> <b>Op school</b> <ul style="list-style-type: none"><li>Er zijn geen voorzieningen aanwezig voor specifieke ondersteuning binnen de school</li></ul> <b>Via samenwerkingsverband, bestuur of derden</b> <ul style="list-style-type: none"><li>Hoogbegaafdheidsklas (deeltijd)</li><li>NT2-klas</li><li>Schakelklas</li><li>Taalklas</li><li>Voorschool</li></ul>

Specialisten	Onderwijsaanbod
<b>Deze specialisten zijn voor onze leerlingen beschikbaar:</b> <b>Op school</b> <ul style="list-style-type: none"><li>Gedrag / sociale vaardigheden specialist</li><li>Jonge kind specialist</li><li>Meer- en hoogbegaafdheid specialist</li><li>Minder- en laagbegaafdheid specialist</li><li>Reken-/wiskunde-specialist</li><li>Taal-/leesspecialist</li><li>SMW</li></ul> <b>Via samenwerkingsverband, bestuur of derden</b> <ul style="list-style-type: none"><li>Ambulant begeleider</li><li>Coordinator passend onderwijs</li><li>Ondersteuningsadviseur / gedragswetenschapper</li><li>Orthopedagoog</li><li>Psycholoog</li></ul>	<b>Dit onderwijsaanbod is bij ons geïntegreerd aanwezig</b> <b>Op school</b> <ul style="list-style-type: none"><li>Aanbod dyslexie</li><li>Aanbod executieve functies</li><li>Aanbod meer- en hoogbegaafden</li><li>Aanbod NT2</li><li>Aanbod sociaal emotionele ontwikkeling</li><li>Compacten en verrijken</li><li>Preventieve signalering van leer-, opgroei-, opvoedproblemen</li><li>Preventieve signalering van leesproblemen</li><li>Preventieve signalering van rekenproblemen</li></ul> <b>Via samenwerkingsverband, bestuur of derden</b> <ul style="list-style-type: none"><li>Aanbod dyscalculie</li><li>Aanbod laagbegaafdheid</li></ul>



## Onze visie op ondersteuning

De Spelevaart biedt onderwijs aan leerlingen van groep 1 t/m 8. Alle leerlingen zijn welkom, iedereen hoort erbij.

We kijken naar de onderwijsbehoeften van het kind. Dit vormt uitgangspunt voor het aanbod in de klas, eventueel opgesteld in een ontwikkelingsperspectief.

Het kan zijn dat we niet aan de onderwijsbehoeften kunnen voldoen. In dat geval wordt het samenwerkingsverband ingeschakeld om te onderzoeken wat een passende plek voor deze leerling kan zijn.

## Sterke punten in onze ondersteuning

Wij vinden het belangrijk dat we gezamenlijk verantwoordelijk zijn voor het onderwijs binnen de school en de groepen. Dit doen wij door regelmatige leergesprekken in de onderbouw, middenbouw en bovenbouw. Alsmede tijd en expertise op gebied van kindgesprekken. Dit gecombineerd met een goede kwaliteits- en zorgstructuur.

De 4 vragen van Dufour worden gehanteerd:

1. Wat willen we dat kinderen leren: wat vinden we essentieel?
2. Hoe weten we of alle kinderen aan het leren zijn?
3. Wat doen we met de kinderen die niet leren/ de doelen niet behaald hebben?
4. Welk verdiepend of meer uitgebreid aanbod geven we kinderen die het al kunnen?

Het werken vanuit onderwijsbehoeften, belemmerende en stimulerende factoren met daarbij het stellen van hoge doelen stimuleert kinderen om het beste uit zichzelf te kunnen halen. We hebben de overtuiging dat alle kinderen de essentiële doelen kunnen bereiken. Een enkeling zal dit niet kunnen. Voor deze leerlingen is een aanvullend aanbod nodig en wordt een ontwikkelperspectief opgesteld. Indien nodig schakelen we onze ketenpartners in.

Er is aandacht voor de kwaliteit van ons onderwijs door middel van uitgebreide analyse van de opbrengsten en gesprekken over de aanpak in de klas.

## Grenzen aan onze ondersteuning

Ons uitgangspunt is dat ieder kind erbij hoort.

Het kan voorkomen dat het welbevinden van het kind in het geding is.

In dat geval wordt middels de IHI-procedure bekeken wat er passend is voor deze leerling.

Dit kan op het gebied van gedrag, leren of beiden zijn.

In een enkel geval kan de Spelevaert het aanbod dat een kind nodig heeft niet bieden. In samenwerking met ouders, de ketenpartners en het samenwerkingsverband wordt naar een andere onderwijsplek gezocht, passend bij wat er nodig is.

## Onze ambities en ontwikkeldoelen

Ambitie: de Spelevaert is een professionele leergemeenschap, waar leerlingen actief betrokken worden bij hun eigen leerproces. Dit proces is ondergebracht in onze methodiek Succesvol leren en blijf in ontwikkeling.